

# HCC POLO MAATTABEL

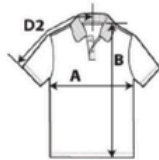
Niet zeker van je maat? Geen zorgen, hieronder vind je de maattabel van de HCC Polo's.

De HCC Polo's hebben een normale pasvorm, en in de meeste gevallen kan je dus je eigen maat kiezen.

## HOE GEBRUIK IK DEZE MAATTABEL?

De afmetingen hieronder zijn de afmetingen van de polo zelf.

Om je ideale maat te vinden neem je een T-shirt/polo uit je kast die jou goed past en meet je met een (lint)meter van oksel naar oksel (A) en van de schouder tot beneden (B)



### SPECIFICATIONS

#### Centimeters

	Tol-	Tol+	S	M	L	XL	2XL	3XL	4XL
Chest (A)	2.540	2.540	51.500	54.700	57.200	60.400	63.600	67.400	71.200
Length from HPS (B)	2.540	2.540	71.200	75.000	77.500	80.100	82.600	85.200	87.700
Sleeve length (Center back) (D2)	1.905	1.905	44.500	47.000	48.900	52.100	54.700	57.800	61.000

#### Inches

	Tol-	Tol+	S	M	L	XL	2XL	3XL	4XL
Chest (A)	1.000	1.000	20.250	21.500	22.500	23.750	25.000	26.500	28.000
Length from HPS (B)	1.000	1.000	28.000	29.500	30.500	31.500	32.500	33.500	34.500
Sleeve length (Center back) (D2)	0.750	0.750	17.500	18.500	19.250	20.500	21.500	22.750	24.000

Twijfel je toch nog? Je mag altijd mailen naar: [info@hccmerchandise.be](mailto:info@hccmerchandise.be)